

Collezione Villa Fascinato. La perfetta dimora d'...

# Fascinato

villa Fascinato

Progetto Qualità Tricolore

anteprima 2015

# i laccati

Il candore del bianco francese sottolinea l'essenzialità delle forme personalizzando l'ambiente domestico, mentre la foglia argento esalta gli spessori donando lucentezza e valore alla collezione.

## F-4000

Parete soggiorno  
l. 318 p. 47 h. 230

Vano TV  
l. 140 h. 108





**F-81**  
Base porta TV  
l. 187 p. 54 h. 65

**F-82**  
Cornicione porta TV  
l. 165 h. 76  
misure interne  
l. 131 h. 76

**F-90**  
Tavolino rettangolare  
l. 123 p. 75 h. 47

**F-83**  
Vetrina 1 porta dx + sx  
l. 88 p. 50 h. 209



**F-84**  
Scrivania direzionale  
l. 200 p. 90 h. 82



**F-85**  
Libreria 4 porte  
l. 290 p. 48 h. 224

**F-58**  
Sedia  
l. 53 p. 59 h. 98





F-72

Comodini  
l. 56 p. 39 h. 69

F-89

Pouff  
l. 50 p. 50 h. 45

F-92

Letto intagliato  
l. 184 p. 210 h. 145 - rete 160x200

F-91

Cornice per comò  
l. 115 h. 145

F-73

Comò basso senza ribalta con piano fisso  
l. 130 p. 57 h. 104



**F-88**  
Cornice intagliata  
l. 109 h. 95

**F-87**  
Consolle pettiniera  
l. 135 p. 57 h. 80

**F-89**  
Pouff  
l. 50 p. 50 h. 45

**F-92**  
Letto intagliato  
l. 184 p. 210 h. 145 - rete 160x200

**F-72**  
Comodini  
l. 56 p. 39 h. 69



**F-88**  
Cornice intagliata  
l. 109 h. 95

**F-87**  
Consolle pettiniera  
l. 135 p. 57 h. 80

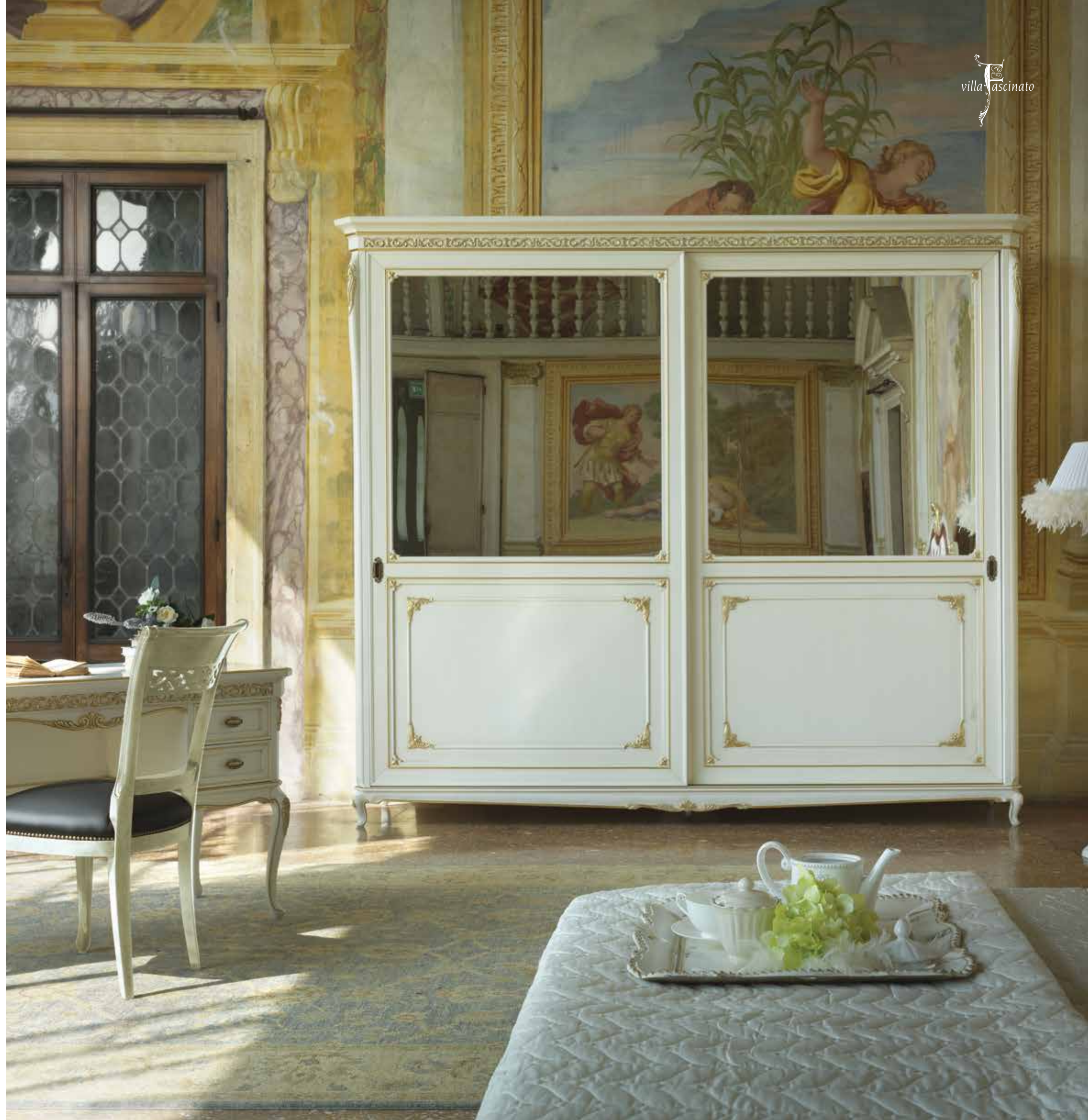
**F-89**  
Pouff  
l. 50 p. 50 h. 45

# la perfetta dimora degli uomini

Il fulcro delle porte presenta un'anima delicatamente intarsiata per far sì che eleganza e maestria si intreccino in un sinuoso gioco.

F-79

Armadio 2 ante scorrevoli  
l. 290 p. 68 h. 254





**F-91**  
Cornice per comò  
esterna l. 115 h. 145

**F-98**  
Console 1 cassetto  
l. 128 p. 39 h. 83



### F-97

Armadio ingresso 1 porta  
piede 700 Venezia  
spalla curva  
l. 180 p. 50 h. 209



## F-95

Armadio con 2 ante battenti  
piede 700 Venezia  
spalla curva  
l. 160 p. 68 h. 210

villa **F**ascinato

Il presente catalogo è di proprietà esclusiva della ditta costruttrice. Viene dato in uso esclusivamente ai clienti registrati presso la nostra ditta.

Qualsiasi uso da parte di persone non autorizzate sarà perseguito a termine di legge.

È vietata la riproduzione e alterazione anche in forma digitale o fotografica.

Tutti i prodotti presenti nel catalogo sono depositati presso ufficio brevetti.

Le misure riportate sul catalogo sono da valutarsi come indicative.

Le eventuali differenze nei colori stampati non possono essere considerati difetti.

*villa* **F** *ascinato*

Collezione Villa Fascinato. La perfetta dimora degli uomini.

# *villa fascinato*

Progetto Qualità Tricolore



Villa Fascinato è un complesso imponente tra i più belli ed enigmatici della pianura Veronese.

Oggi il suo aspetto si avvicina molto ad un edificio di stile liberty, tipico degli inizi del Novecento;

tuttavia questo luogo conserva memorie che lo fanno risalire all'epoca scaligera.

La località "Toran" o "Torazo" è già documentata in alcune mappe del '500, anche se risulta documentata in epoca più antica.

Il complesso edilizio ha al suo interno quattro torri, due disposte ai lati della facciata e due situate nella parte posteriore.

Queste ultime risultano di antica datazione, in prossimità dell'epoca scaligera.

In un cortile interno Villa Fascinato conserva, inoltre, un pozzo in marmo del XV secolo, del diametro di circa 1,5 metri,

forse l'elemento più interessante dell'intero complesso.



# villa Fascinato

La struttura originaria della villa risale quindi al '400, anche se vari elementi retrodatano la sua costruzione di un altro centinaio d'anni.

Villa Fascinato si distingue per sontuosità ed eleganza: la maestosa facciata è arricchita da due torri laterali e da barchesse di servizio.

L'interno è invece caratterizzato da un ampio salone d'ingresso che corre su tutta la lunghezza della villa,

intorno al quale si diramano quattro stanze laterali, disposizione tipica della "Villa Veneta".

In seguito ad un restauro si è potuto constatare come la villa fosse in origine ad un unico piano; essa venne innalzata in un secondo periodo.

La scala d'accesso al primo piano è ottocentesca ed è stata ricavata sacrificando una delle stanze al piano terra.

Tra i primi proprietari del complesso si può citare la famiglia Nichesola; ad essa si sostituirono, verso la metà del '600,

i Bevilacqua Lazise e in seguito, i Fascinato, il cui nome troneggia ancor oggi sopra la facciata dell'edificio.



villa **F**ascinato



Immersa al centro di un lussureggiante giardino trapuntato di magnolie, aceri e cipressi, Villa Fascinato, si contraddistingue per il suo raffinato gusto classico, ospitando negli spazi interni ricercate collezioni d'arte costruite con sapiente maestria.

Nello straordinario scenario di questa accogliente ed elegante villa, si susseguono alternandosi nelle sontuose stanze, credenze, argenterie, tavoli e componibili per il living mentre per la zona notte, comò e letti finemente realizzati. Le creazioni sprigionano nel prodotto finito un concentrato di superbia professionalità ed estetica offrendo al cliente una vasta gamma di soluzioni. Sia la struttura che le finiture possono essere variate soddisfacendo così le richieste più esigenti della clientela.



villa **F**ascinato

# la perfetta dimora degli uomini

Finissimi fregi ed intagli floreali incorniciano le spalle, il fronte, lo zoccolo e la parte centrale della porta.





## i laccati

Il candore del bianco francese sottolinea l'essenzialità delle forme personalizzando l'ambiente domestico, mentre la foglia argento esalta gli spessori donando lucentezza e valore alla collezione.





# i profumi e le essenze

Rimandano a luoghi e tempi lontani. Inebriati ed ammaliati da profumi sprigionati dalle cere d'api naturali usate per rifinire tutti i prodotti.





# ebanistica italiana

Eleganti intagli eseguiti a mano secondo antiche tradizioni  
impreziosiscono il tavolo l'argenteria e la credenza.



# abbandonarsi in un avvolgente abbraccio

L'anatomica seduta offerta dalle sedie proposte consente un adeguato relax per i momenti di pausa.



# i capienti vani

Gli spazi offerti sono molteplici, tutti i cassetti, riportano assemblaggi a coda di rondine per offrire stabilità nel tempo.





# le patine

Essenze naturali quali cere e patine coniugate  
a tecniche professionali d'alto livello contraddistinguono le finiture.







# le basi d'appoggio

Le credenze presentate possono essere a due o tre ante,  
con zoccolo o con piedini sagomati.





## gli spessori

Seppur mantenendo complessivamente un gusto sobrio la superficie è contraddistinta da cornici in rilievo che ne delineano le forme.







# i volumi

Anticipare la richiesta offrendo un modulo componibile alle nuove generazioni  
mantenendo inalterati stile e classe.



sognare  
e riflettere ad occhi aperti

Il classico ed il contemporaneo trovano un cardine.



## il noce

La collezione lucidata, presentata secondo canoni classici, per gusti legati alla tradizione.





villa *F*ascinato

# la perfetta dimora degli uomini

Il fulcro delle porte presenta un'anima delicatamente intarsiata per far sì che eleganza e maestria si intreccino in un sinuoso gioco.



# maestosità

Arredare ed inserire pezzi unici nelle nostre case  
per valorizzare e soddisfare il proprio essere.



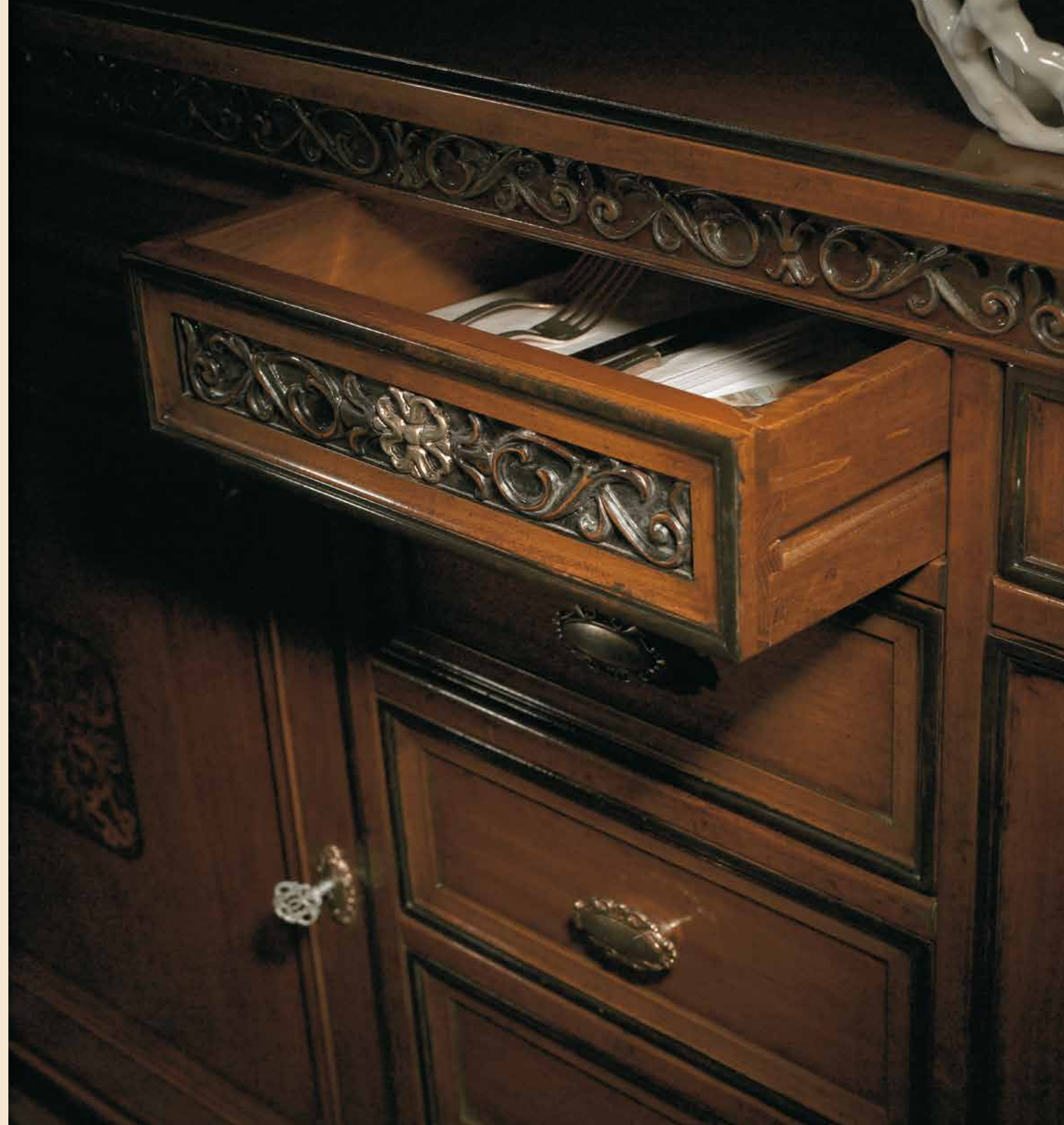
# gioielli

Maniglie realizzate su progetto ed ulteriormente personalizzate per accostarsi impeccabilmente allo stile dell'intaglio.



# finiture black and brown

Per esaltare e valorizzare ulteriormente i volumi l'accostamento cromatico di due finiture laccata la prima e lucidata la seconda, ne conferisce armonia ed eleganza.



# design e flessibilità

Sagome morbide ed esili per elevare strutture e spessori.





## accenti contemporanei in forme classiche

L'intaglio con giglio fiorentino delinea gli angoli di ogni porta.





# lunghezza equivalente ad ospitalità

Il tavolo è dotato di allunghe interne per consentire con una manovra semplice ed immediata un supplemento di spazio.



# la traforatura nello schienale

Zoom sullo schienale della sedia per accentuare la precisione d'esecuzione dell'intaglio nitido ed impeccabile.



# preziosi tessuti per esaltare le sedute

Broccati con fili di lamè illuminano le imbottiture delle sedie con toni avorio e vinaccia.



scorci laterali intersecano  
verticali dominanti





# la grazia di venerare

Sguardi accattivanti tessono pensieri e colori in un giorno di primavera.



## rooms

Dettaglio ravvicinato per esaltare il fregio riportato sul cassetto.

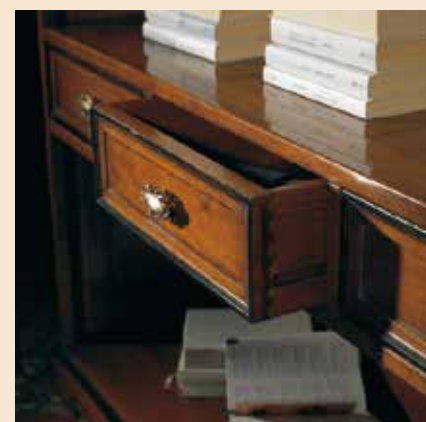


leggere  
e scrivere in armonia

Primo piano dell'intaglio eseguito sul cassetto.

# zona studio

La collezione giorno si arricchisce della libreria a quattro vani, più cassetti centrali.



# variante libreria

Per ritrovare sintonia con noi stessi una rigenerante lettura dopo una giornata di lavoro.



# scrivania trendy

Una proposta giovane per un pubblico young, con finitura laccata in bianco e foglia argento.



# la notte per sognare

Un risultato eccelso ottenuto dalla traforatura riportata sulla testiera e pediera del letto.





# un sogno che continua

Valorizzare con intagli ed essere valorizzati dalle finiture per piacere ed essere apprezzati.



# presenze femminili

Il comò a tre cassetti presenta una ribaltina porta oggetti nella parte superiore, mentre il comodino anch'esso a tre cassetti riprende fedelmente le forme riproporzionate nelle dimensioni.





## caldo e soffice

Il letto può ospitare una testiera imbottita con pelle laminata come variante.





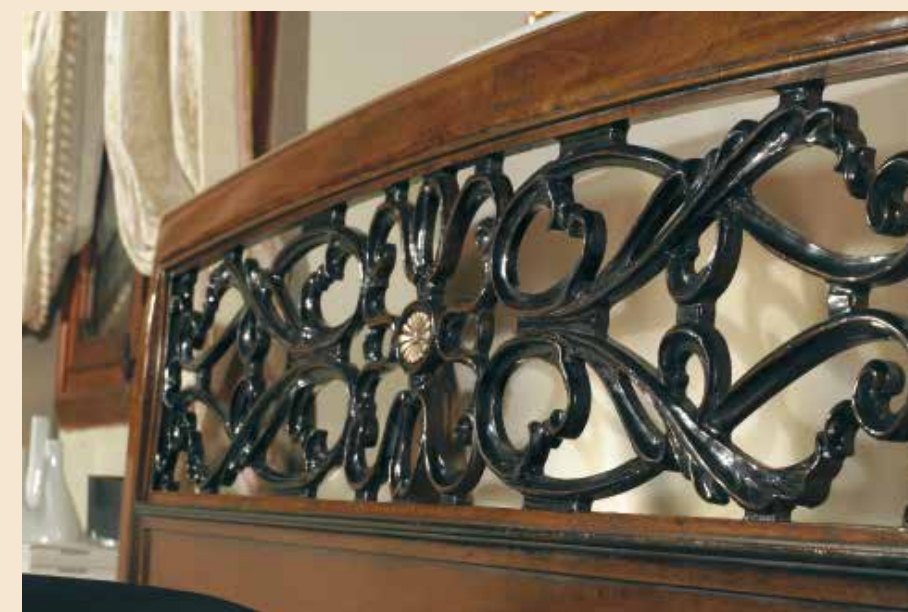
# lo stile italiano

Il comò ed il comodino si arricchiscono di zoccolo mentre le spalle mantengono il rigore delle linee rette.



## alternanza di luci ed ombre

La zona notte per rivivere costantemente le suggestioni del passato, qui riportata con lucidatura noce, profili laccati color moka e nobili dettagli in foglia argento.








## sviluppo verticale

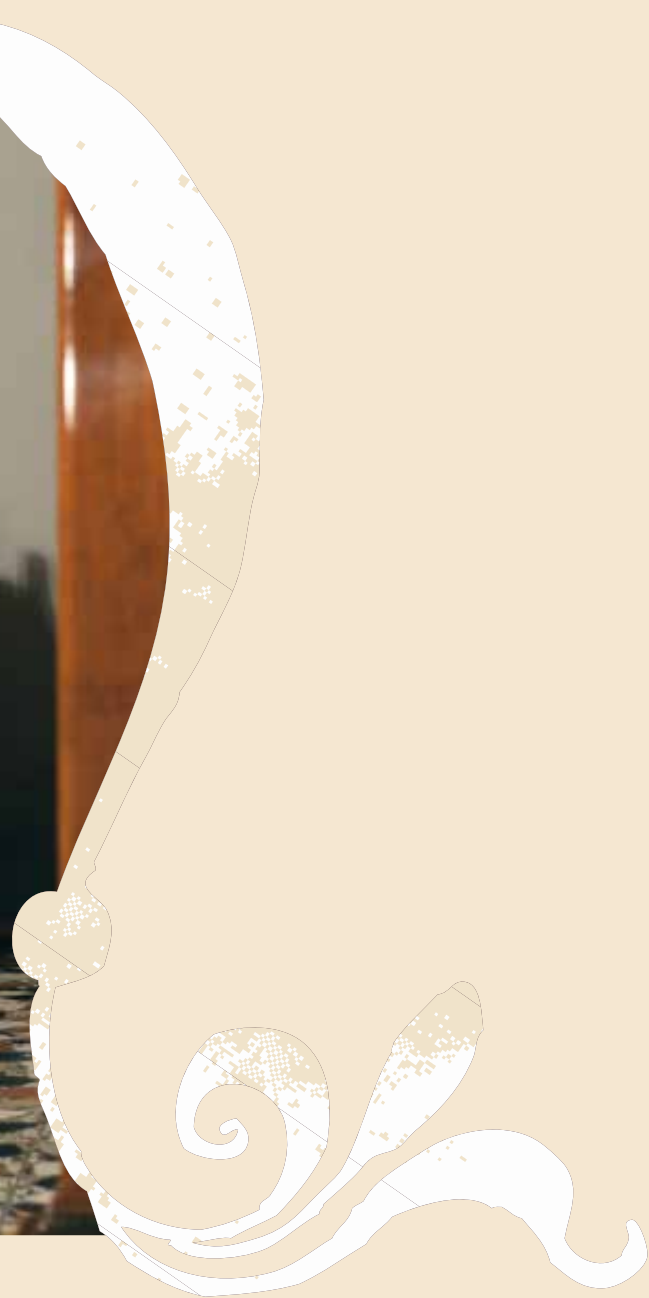
Nella versione per il mercato estero la collezione di queste pagine presenta la spalla sagomata ed il piedino vezzoso per soddisfare qualsiasi esigenza.



# un cielo costellato di sogni

Accoccolarsi in un morbido ed avvolgente abbraccio per far affiorare emozioni incontaminate.





# la perfezione come punto d'arrivo

Cassettini interni del comò sfoggiano un contrasto cromatico d'effetto in nero per sottolinearne i contorni.



# i reconditi segreti serbati in noi

Il piano del comò per scorrimento riserva un vano segreto da utilizzare per riporre quanto a noi più caro.



## anta



Liscia



Intarsio



Formella

## spalla



Scantonata



Curva

## testata



Traforata



Imbottita

## piede



Zoccolo



700 Venezia

## pediera



Traforata



Giroletto



# villa fascinato a ognuno il suo

La struttura originaria della villa risale quindi al '400, anche se vari elementi retrodatano la sua cost



**F-01/LZS**  
Credenza 2 porte  
anta liscia  
piede zoccolo  
spalla scantonata  
l. 186 p. 54 h. 110



**F-02/IZS**  
Credenza 2 porte  
anta intarsio  
piede zoccolo  
spalla scantonata  
l. 186 p. 54 h. 110



**F-03/GZS**  
Credenza 2 porte  
anta formella  
piede zoccolo  
spalla scantonata  
l. 186 p. 54 h. 110



**F-04/L7S**  
Credenza 2 porte  
anta liscia  
piede 700 Venezia  
spalla scantonata  
l. 186 p. 54 h. 115



**F-05/I7S**  
Credenza 2 porte  
anta intarsio  
piede 700 Venezia  
spalla scantonata  
l. 186 p. 54 h. 115



**F-06/G7S**  
Credenza 2 porte  
anta formella  
piede 700 Venezia  
spalla scantonata  
l. 186 p. 54 h. 115



**F-07/L7C**  
Credenza 2 porte  
anta liscia  
piede 700 Venezia  
spalla curva  
l. 186 p. 54 h. 115



**F-08/I7C**  
Credenza 2 porte  
anta intarsio  
piede 700 Venezia  
spalla curva  
l. 186 p. 54 h. 115



**F-09/G7C**  
Credenza 2 porte  
anta formella  
piede 700 Venezia  
spalla curva  
l. 186 p. 54 h. 115



**F-10/LZS**  
Credenza 2 p. + cassetti  
anta liscia  
piede zoccolo  
spalla scantonata  
l. 215 p. 54 h. 110



**F-11/IZS**  
Credenza 2 p. + cassetti  
anta intarsio  
piede zoccolo  
spalla scantonata  
l. 215 p. 54 h. 110



**F-12/GZS**  
Credenza 2 p. + cassetti  
anta formella  
piede zoccolo  
spalla scantonata  
l. 215 p. 54 h. 110



**F-13/L7S**  
Credenza 2 p. + cassetti  
anta liscia  
piede 700 Venezia  
spalla scantonata  
l. 215 p. 54 h. 115



**F-16/L7C**  
Credenza 2 p. + cassetti  
anta liscia  
piede 700 Venezia  
spalla curva  
l. 215 p. 54 h. 115



**F-19/LZS**  
Credenzone 3 p. grande  
anta liscia  
piede zoccolo  
spalla scantonata  
l. 215 p. 54 h. 120



**F-22/L7S**  
Credenzone 3 p. grande  
anta liscia  
piede 700 Venezia  
spalla scantonata  
l. 215 p. 54 h. 125



**F-25/L7C**  
Credenzone 3 p. grande  
anta liscia  
piede 700 Venezia  
spalla curva  
l. 215 p. 54 h. 125



**F-28/LZS**  
Argentiera 2 porte  
anta liscia  
piede zoccolo  
spalla scantonata  
l. 163 p. 50 h. 220



**F-14/I7S**  
Credenza 2 p. + cassetti  
anta intarsio  
piede 700 Venezia  
spalla scantonata  
l. 215 p. 54 h. 115



**F-17/I7C**  
Credenza 2 p. + cassetti  
anta intarsio  
piede 700 Venezia  
spalla curva  
l. 215 p. 54 h. 115



**F-20/IZS**  
Credenzone 3 p. grande  
anta intarsio  
piede zoccolo  
spalla scantonata  
l. 215 p. 54 h. 120



**F-23/I7S**  
Credenzone 3 p. grande  
anta intarsio  
piede 700 Venezia  
spalla scantonata  
l. 215 p. 54 h. 125



**F-26/I7C**  
Credenzone 3 p. grande  
anta intarsio  
piede 700 Venezia  
spalla curva  
l. 215 p. 54 h. 125



**F-29/IZS**  
Argentiera 2 porte  
anta intarsio  
piede zoccolo  
spalla scantonata  
l. 163 p. 50 h. 220



**F-15/G7S**  
Credenza 2 p. + cassetti  
anta formella  
piede 700 Venezia  
spalla scantonata  
l. 215 p. 54 h. 115



**F-18/G7C**  
Credenza 2 p. + cassetti  
anta formella  
piede 700 Venezia  
spalla curva  
l. 215 p. 54 h. 115



**F-21/GZS**  
Credenzone 3 p. grande  
anta formella  
piede zoccolo  
spalla scantonata  
l. 215 p. 54 h. 120



**F-24/G7S**  
Credenzone 3 p. grande  
anta formella  
piede 700 Venezia  
spalla scantonata  
l. 215 p. 54 h. 125



**F-27/G7C**  
Credenzone 3 p. grande  
anta formella  
piede 700 Venezia  
spalla curva  
l. 215 p. 54 h. 125



**F-30/GZS**  
Argentiera 2 porte  
anta formella  
piede zoccolo  
spalla scantonata  
l. 163 p. 50 h. 220



**F-31/L7S**

Argentiera 2 porte  
anta liscia  
piede 700 Venezia  
spalla scantonata  
l. 163 p. 50 h. 225



**F-32/I7S**

Argentiera 2 porte  
anta intarsio  
piede 700 Venezia  
spalla scantonata  
l. 163 p. 50 h. 225



**F-33/G7S**

Argentiera 2 porte  
anta formella  
piede 700 Venezia  
spalla scantonata  
l. 163 p. 50 h. 225



**F-34/L7C**

Argentiera 2 porte  
anta liscia  
piede 700 Venezia  
spalla curva  
l. 163 p. 50 h. 225



**F-35/I7C**

Argentiera 2 porte  
anta intarsio  
piede 700 Venezia  
spalla curva  
l. 163 p. 50 h. 225



**F-36/G7C**

Argentiera 2 porte  
anta formella  
piede 700 Venezia  
spalla curva  
l. 163 p. 50 h. 225



**F-42/ZS**

Argentiera 2 p. grande  
piede zoccolo  
spalla scantonata  
l. 188 p. 50 h. 220



**F-43/I7S**

Argentiera 2 p. grande  
piede 700 Venezia  
spalla scantonata  
l. 188 p. 50 h. 225



**F-44/7C**

Argentiera 2 p. grande  
piede 700 Venezia  
spalla curva  
l. 188 p. 50 h. 225



**F-51/ZS**

Libreria/Studio a giorno  
piede zoccolo  
spalla scantonata  
l. 163 p. 50 h. 220



**F-52/I7S**

Libreria/Studio a giorno  
piede 700 Venezia  
spalla scantonata  
l. 163 p. 50 h. 225



**F-53/7C**

Libreria/Studio a giorno  
piede 700 Venezia  
spalla curva  
l. 163 p. 50 h. 225



**F-54/SCR**

Scrigno con cassetto  
piede 700 Venezia  
l. 160 p. 90 h. 80



**F-58/SD**

Sedia  
piede 700 Venezia  
l. 53 p. 59 h. 98



**F-55/T110**

Tavolo 110x110  
piede 700 Venezia  
con n. 1 allunghe da cm. 55



**F-56/T160**

Tavolo 160x90  
piede 700 Venezia  
con n. 2 allunghe da cm. 45



**F-57/T200**

Tavolo 200x110  
piede 700 Venezia  
con n. 2 allunghe da cm. 50



**F-59/ZPE**

Letto matrimoniale  
testata traforata  
piede zoccolo  
pediera traforata  
l. 175 p. 215 h. 118  
l. 195 p. 215 h. 118



**F-62/ZGL**

Letto matrimoniale  
testata pann. da imbottire  
piede zoccolo  
Giro letto  
l. 175 p. 215 h. 118  
l. 195 p. 215 h. 118



**F-65/7PE**

Letto matrimoniale  
testata pann. da imbottire  
piede 700 Venezia  
pediera traforata  
l. 175 p. 215 h. 118  
l. 195 p. 215 h. 118



**F-67/CZS**

Comò  
piede zoccolo  
spalla scantonata  
l. 130 p. 57 h. 122



**F-70/ZS**

Comodino  
piede zoccolo  
spalla scantonata  
l. 56 p. 39 h. 66



**F-1000**

Parete soggiorno/TV  
Damasco  
con antine traforate  
scorrevoli  
l. 274 p. 46 h. 222



**F-60/ZGL**

Letto matrimoniale  
testata traforata  
piede zoccolo  
Giro letto  
l. 175 p. 215 h. 118  
l. 195 p. 215 h. 118



**F-63/7PE**

Letto matrimoniale  
testata traforata  
piede 700 Venezia  
pediera traforata  
l. 175 p. 215 h. 118  
l. 195 p. 215 h. 118



**F-66/7GL**

Letto matrimoniale  
testata pann. da imbottire  
piede 700 Venezia  
Giro letto  
l. 175 p. 215 h. 118  
l. 195 p. 215 h. 118



**F-68/C7S**

Comò  
piede 700 Venezia  
spalla scantonata  
l. 130 p. 57 h. 127



**F-71/7S**

Comodino  
piede 700 Venezia  
spalla scantonata  
l. 56 p. 39 h. 69



**F-2000**

Porta TV a muro  
l. 218 p. 46 h. 156



**F-61/ZPE**

Letto matrimoniale  
testata pann. da imbottire  
piede zoccolo  
pediera traforata  
l. 175 p. 215 h. 118  
l. 195 p. 215 h. 118



**F-64/7GL**

Letto matrimoniale  
testata traforata  
piede 700 Venezia  
Giro letto  
l. 175 p. 215 h. 118  
l. 195 p. 215 h. 118



**F-69/C7C**

Comò  
piede 700 Venezia  
spalla curva  
l. 130 p. 57 h. 127



**F-72/7C**

Comodino  
piede 700 Venezia  
spalla curva  
l. 56 p. 39 h. 69



**F-3000**

Libreria a muro  
l. 218 p. 46 h. 156

*modelli brevettati*  
*patented models*



*villa* **F** *ascinato*

Il presente catalogo è di proprietà esclusiva della ditta costruttrice. Viene dato in uso esclusivamente ai clienti registrati presso la nostra ditta.

Qualsiasi uso da parte di persone non autorizzate sarà perseguito a termine di legge. È vietata la riproduzione e alterazione anche in forma digitale o fotografica.

Tutti i prodotti presenti nel catalogo sono depositati presso ufficio brevetti.

Le misure riportate sul catalogo sono da valutarsi come indicative. Le eventuali differenze nei colori stampati non possono essere considerati difetti.

Idea e stampa: Falsirollografiche Cerea (Verona) - Art Director: *Matteo Vanini* - Printed in Italy

Prezzo del catalogo: Euro 32,00

*villa Fascinato*

